



# UCS-CLOUD Solutions



Monitorovací systémy pro kontinuální a vzdálené monitorování senzorů, které Vám poskytnou data z Vašich senzorů a zařízení za účelem sledování, diagnostiky a hlubší analýzy Vašich zařízení a výstupů.



modul **UCS-X1/X2**



## Diagnostika a predikce

Kontinuálním monitorováním získáte data, která informují o trendu a stavu Vaší instalace. Získáte tím kontrolu a jistotu nad jejím stavem.

## Přístup 24/7

Rešení využívá cloudové služby, díky které máte k Vaším datům bezpečný přístup 24/7 z notebooku, tabletu či mobilu.

## Úspora času a peněz

Monitorováním vždy získáte úsporu času a peněz díky minimalizování neočekávaných prostojů a závad.



**UCS-CLOUD** je jádrem celého systému a bezpečně se do ní ukládají veškerá monitorovaná data. Přístup k datům je umožněn odkudkoliv, a to 24/7 prostřednictvím dashboardu či propojením s vlastní aplikací pomocí rozhraní REST API.

# Oborová řešení



## SensWEIGHT

Pro mostní váhy, pásové váhy a další typy vážících zařízení a technologických celků, přinášíme efektivní řešení pro ekonomická i technická oddělení. Díky hlubší analýze výstupů je možné sledovat efektivitu procesu a získávat reálná data. S diagnostikou a monitorováním parametrů tenzometrických snímačů sil je možné předvídat potřebu údržby a navrhnout včasná opatření, čímž se pomáhá předejít zbytečným výjezdům a časovým prostojeům. UCS poskytuje komplexní řešení pro optimalizaci vážení a zajištění plynulého provozu.



## SensATMO

Atmosférické veličiny, jako je teplota vzduchu, teplota půdy, atmosférický tlak, vlhkost vzduchu, vlhkost půdy atd., a obsah toxických látek v ovzduší, jsou klíčovými parametry využívanými jak v zemědělství, tak v průmyslu. Jejich kontinuální monitorování hraje zásadní roli v mnoha procesech, přispívá k optimalizaci výstupů a zajišťuje efektivní řízení.



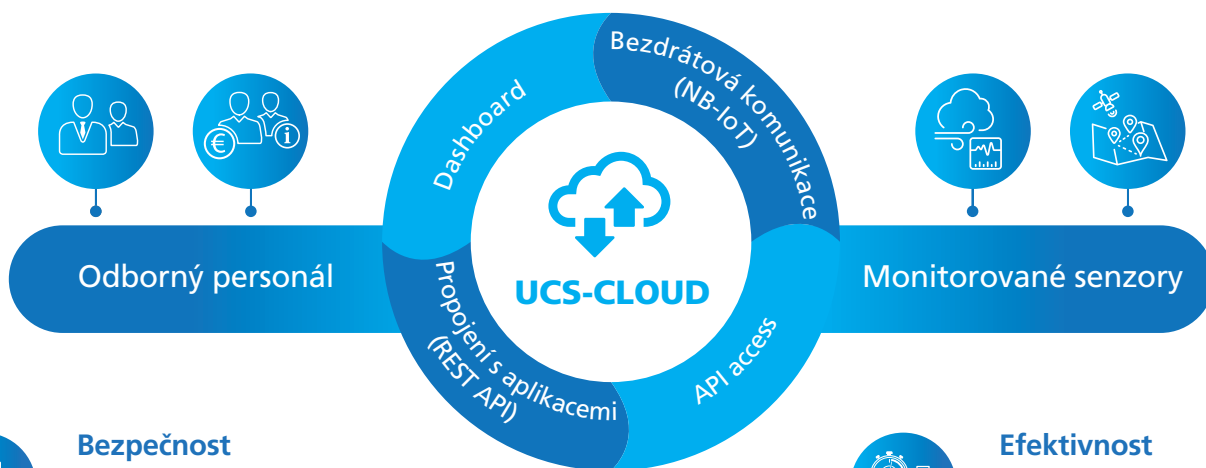
## SensSILO

Silové nádoby, využívané pro skladování různých materiálů, bez ohledu na odvětví, ve kterém operují, vyžadují pravidelné vážení pro monitorování obsahu. SensSILO přináší komplexní řešení, které nejen umožňuje vzdálené sledování obsahu, ale také monitoruje parametry tenzometrických snímačů sil, s cílem zajistit efektivní údržbu. Pro řešení s analogovými snímači sil je k dispozici produkt SensSILO Connect Kit, umožňující připojení těchto snímačů a provádění vzdáleného monitorování.



## SensGEO

V oblasti stavebnictví a geodetických prací je klíčové věnovat zvýšenou pozornost bezpečnosti. Měření prováděná v těchto oblastech často vyžadují kontinuální sledování, aby byly zachyceny případné změny v měřených prostorech. SensGEO představuje ideální řešení pro tato měření, nabízející bezpečnou implementaci a spolehlivé snímání měřených parametrů, a to bez potřeby fyzické přítomnosti na lokalitách.



## Bezpečnost

Pro zajištění ochrany dat je přenos dat zabezpečený a šifrovaný tak, aby se zabránilo neoprávněnému přístupu.



## Efektivnost

Minimalizací zbytečných výjezdů a včasnou technickou přípravou lze výrazně zvýšit efektivitu a bezpečnost práce.



## Upozornění

V případě poruchy nebo překročení nastavených limitů bude odesláno upozornění prostřednictvím SMS nebo e-mailu.



## REST API

Propojení s různými aplikacemi, systémy a službami je umožněno využitím architektury REST API.



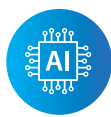
## Úspora času a peněz

Zamezením prostojeů a přerušování pracovních aktivit se maximalizují výkony a výstupy.



## Přehlednost

Měřené hodnoty jsou přehledně zachyceny v dashboardu, který lze zobrazit na notebooku nebo jiném mobilním zařízení.



## AI integrace

Algoritmy umělé inteligence a strojového učení rozšiřují systém o předpovědi, což umožní přesnější plánování, analýzu a optimalizaci procesů.



## Ekologičnost

Minimalizací pracovních výjezdů se zajistí ekologický přístup společnosti.

